



MINISTÈRE
DE L'ÉDUCATION NATIONALE,
DE L'ENSEIGNEMENT SUPÉRIEUR
ET DE LA RECHERCHE

ENVOI PAR COURRIER ÉLECTRONIQUE

Rouen, le 1^{er} juin 2016

Monsieur David THIEULIN
Inspecteur d'académie
Inspecteur pédagogique régional d'allemand

à

Mesdames et Messieurs
les professeurs d'allemand

s/c de Mesdames et Messieurs
les chefs d'établissement

Rectorat
Inspection Pédagogique
Régionale

Objet : Bilan de la Certification d'allemand / session 2016

Chères & chers collègues,

Vous trouverez ci-après un certain nombre d'indications chiffrées relatives à la session 2016 de la certification d'allemand (*Deutsches Sprachdiplom I*).

Un grand nombre de professeurs d'allemand ayant décidé de ne pas présenter de candidats cette année, **le nombre de participants par rapport à l'édition précédente est en chute de 60%**, la baisse étant plus fortement marquée chez les collégiens que chez les lycéens.

L'échantillon des 332 candidats est sans doute moins représentatif que les 849 qualifiables de la session 2015. L'on constate toutefois un **recul très important du nombre des élèves certifiés au niveau A2** (47,6% contre 57,8% en 2015), cependant que **le taux de réussite au niveau B1 est stable** (15,1%). C'est chez les lycéens que l'on enregistre la plus forte baisse du taux de franchissement du seuil A2 (49,0% contre 60,4% en 2015).

Il est aussi intéressant d'observer les résultats par activité langagière :

- **ORAL – En compréhension de l'oral comme en expression orale, le pourcentage des candidats validés au moins au niveau A2 est supérieur à 90%**. En expression orale, comme l'an passé, plus de 65% des candidats valident même le niveau B1. Cela conforte toutes les démarches que vous avez engagées depuis des années pour entraîner les élèves de manière conséquente dans ces deux domaines essentiels.
- **ÉCRIT – Si les résultats sont en hausse en compréhension de l'écrit où près de 60% des candidats valident au moins le niveau A2, le score des élèves en expression écrite est en très net recul** et un nombre significatif d'entre eux aura manqué la certification au niveau A2 à cause d'une performance insuffisante dans cette activité langagière (**près d'un élève sur trois ne décroche pas le niveau A2**). J'ai lourdement insisté, dans le cadre des journées de formation disciplinaire, sur la **nécessité de réserver un traitement méthodique à l'expression écrite qui doit reconquérir toute sa place dans le cadre des entraînements « au long cours »**.

Dossier suivi par
David THIEULIN
IA-IPR d'allemand

Téléphone
02 32 08 91 20
02 32 08 91 23
Fax
02 32 08 91 24
Mél.

david.thieulin@ac-rouen.fr

25, rue de Fontenelle
76037 Rouen cedex 1

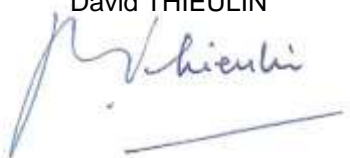
Vos établissements ont été ou vont être destinataires des résultats de vos élèves : « admis B1 », « admis A2 » ou « refusé ». Tout élève ayant réussi au moins à franchir le seuil A2 dans une activité langagière se verra remettre une **attestation** éditée par la DEC. Les candidats certifiés globalement au niveau A2 ou au niveau B1 obtiendront, eux, un **diplôme**.

En revanche, je vous rappelle qu'**aucun score ne doit être communiqué aux élèves**.

Je vous remercie une nouvelle fois très sincèrement pour votre forte implication dans l'organisation, la passation et la correction de ces épreuves.

Bien cordialement,

David THIEULIN



	Inscrits	Qualifiables*
2015	884	849
2016	369	332

* C'est-à-dire présents lors de toutes les épreuves.

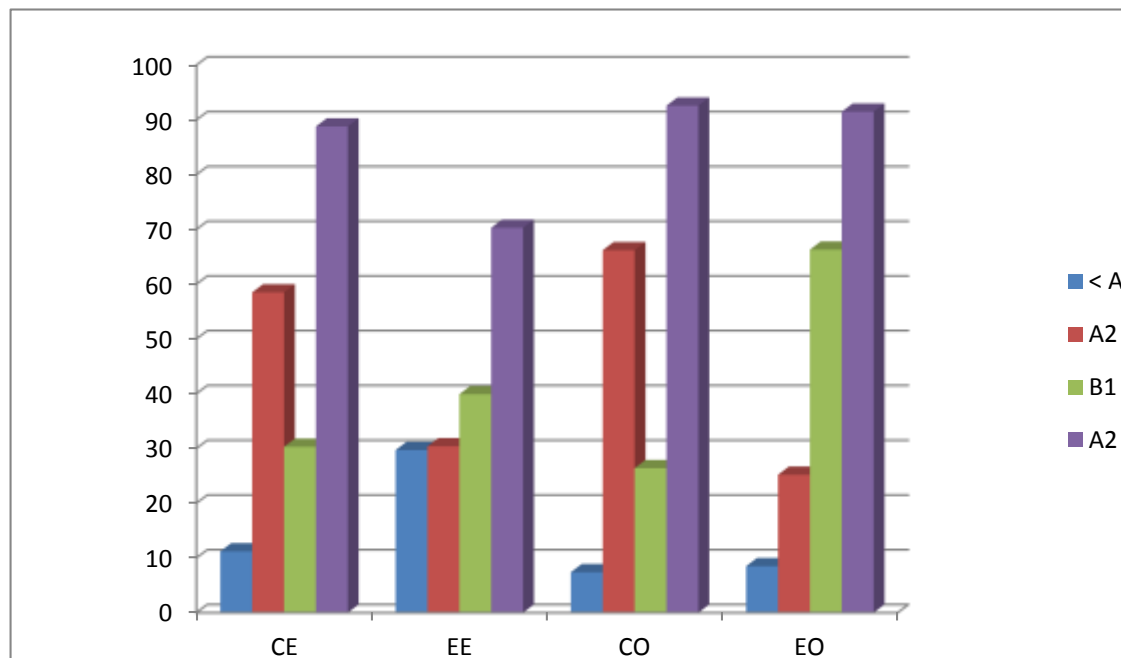
Établissements participants				
	Collèges	LG / LT / LGT / LPO	LP	Totaux
2015	62	31	1	94
2016	24	16	0	40

Classes d'origine des candidats qualifiables				
	Elèves de 3 ^{ème}	Elèves de 2 ^{nde} GT	Elèves de 1 ^{ère} PRO	Totaux
2015	468	377	4	849
2016	175	157	0	332

Résultats globaux en chiffres et pourcentages / qualifiables				
	A2	B1	Admis A2 + B1	Refusés
2015	491 (57,8%)	152 (15,2%)	665 (73,0%)	229 (27,0%)
2016	158 (47,6%)	50 (15,1%)	208 (62,7%)	124 (37,3%)

Résultats en chiffres et pourcentages par catégorie / qualifiables				
	A2	B1	Admis A2 + B1	Refusés
Collégiens 2015	261 (55,8%)	66 (14,1%)	327 (69,9%)	141 (30,1%)
Collégiens 2016	81 (46,3%)	23 (13,1%)	104 (59,4%)	71 (40,6%)
Lycéens 2015	230 (60,4%)	63 (16,5%)	293 (76,9%)	88 (23,1%)
Lycéens 2016	77 (49,0%)	27 (17,2%)	104 (66,2%)	53 (33,8%)

Taux de réussite par activité langagière (collégiens et lycéens)



	CE	EE	CO	EO
< A2	11,2	29,7	7,4	8,5
A2	58,5	30,4	66,2	25,2
B1	30,3	39,9	26,4	66,3
A2 + B1	88,8	70,3	92,6	91,5

Chiffres 2015 pour mémoire :

	CE	EE	CO	EO
< A2	13,40%	14,70%	2,30%	10,00%
A2	54,30%	36,00%	64,10%	24,20%
B1	32,30%	49,30%	33,60%	65,80%
A2 + B1	86,60%	85,30%	97,70%	90,00%